



COMUNE DI ARNESANO
Provincia di Lecce

Bando pubblico per la selezione delle Aree Urbane e per l'individuazione delle Autorità urbane in attuazione all'Asse Prioritario XII "Sviluppo Urbano Sostenibile" del P.O. FESR - FSE 2014-2020, D.G.R. n.1286 del 18/07/2018

Attuazione SISUS (OT IX - azione 9.14) mediante un intervento di **"Recupero e rifunzionalizzazione Cappella dell'Annunziata"**

Importo complessivo del progetto : € 500.000,00

PROGETTO ESECUTIVO

Elaborato: **PROGETTO IMPIANTO ELETTRICO** ELT.05
Circuito ventilconvettori e circuito esterno - scala 1:50 Data: APRILE 2020

Progettista:
Arch. Luigi Maniglio

Collaboratori:
Arch. Giorgia Maggiore D.ssa Giorgia Maniglio

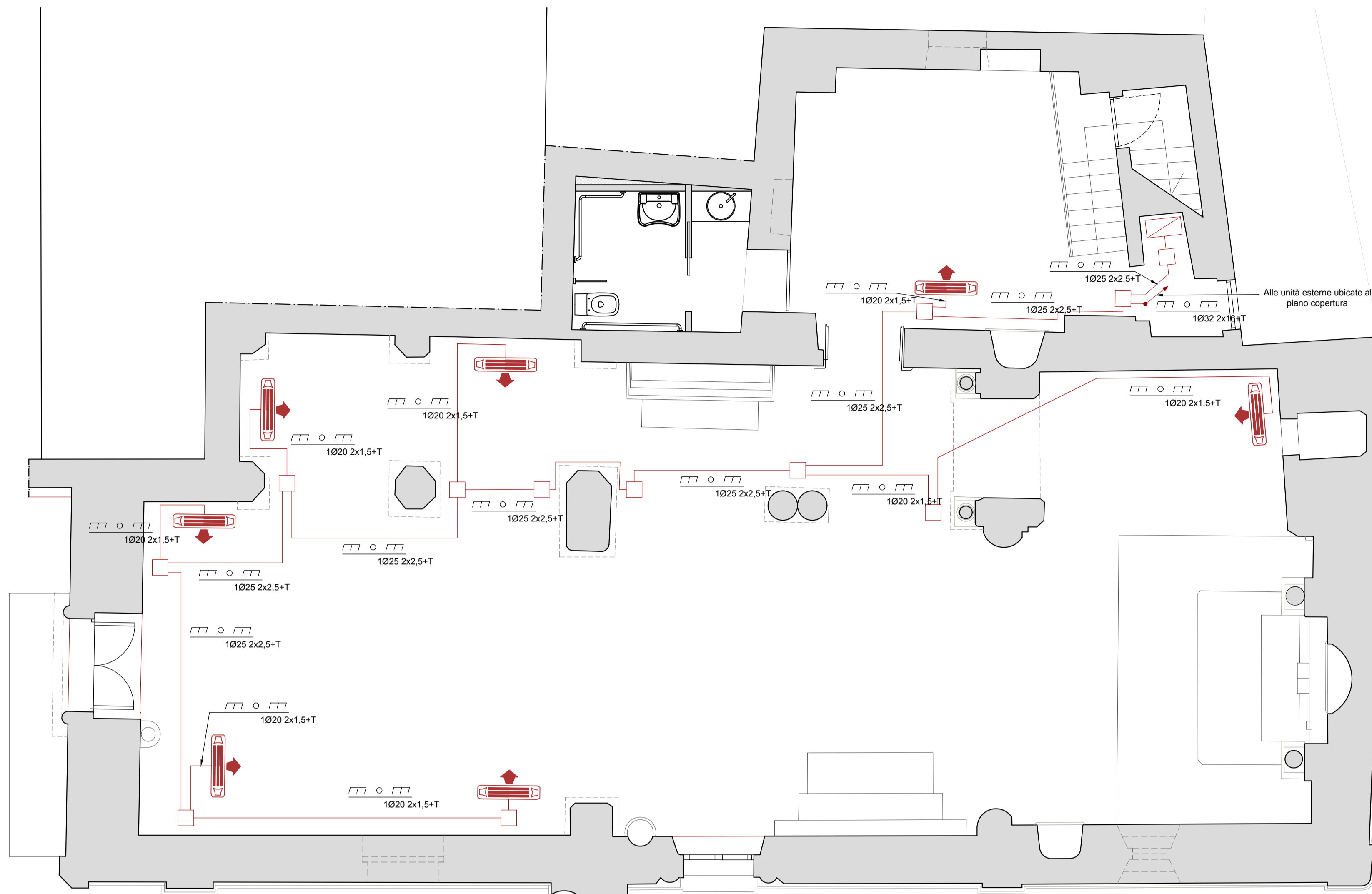
Il Sindaco:
Avv. Emanuele Solazzo

Il R.U.P. :
Arch. Emanuela Marulli:

Spazio apposito per timbri e firme di ufficio

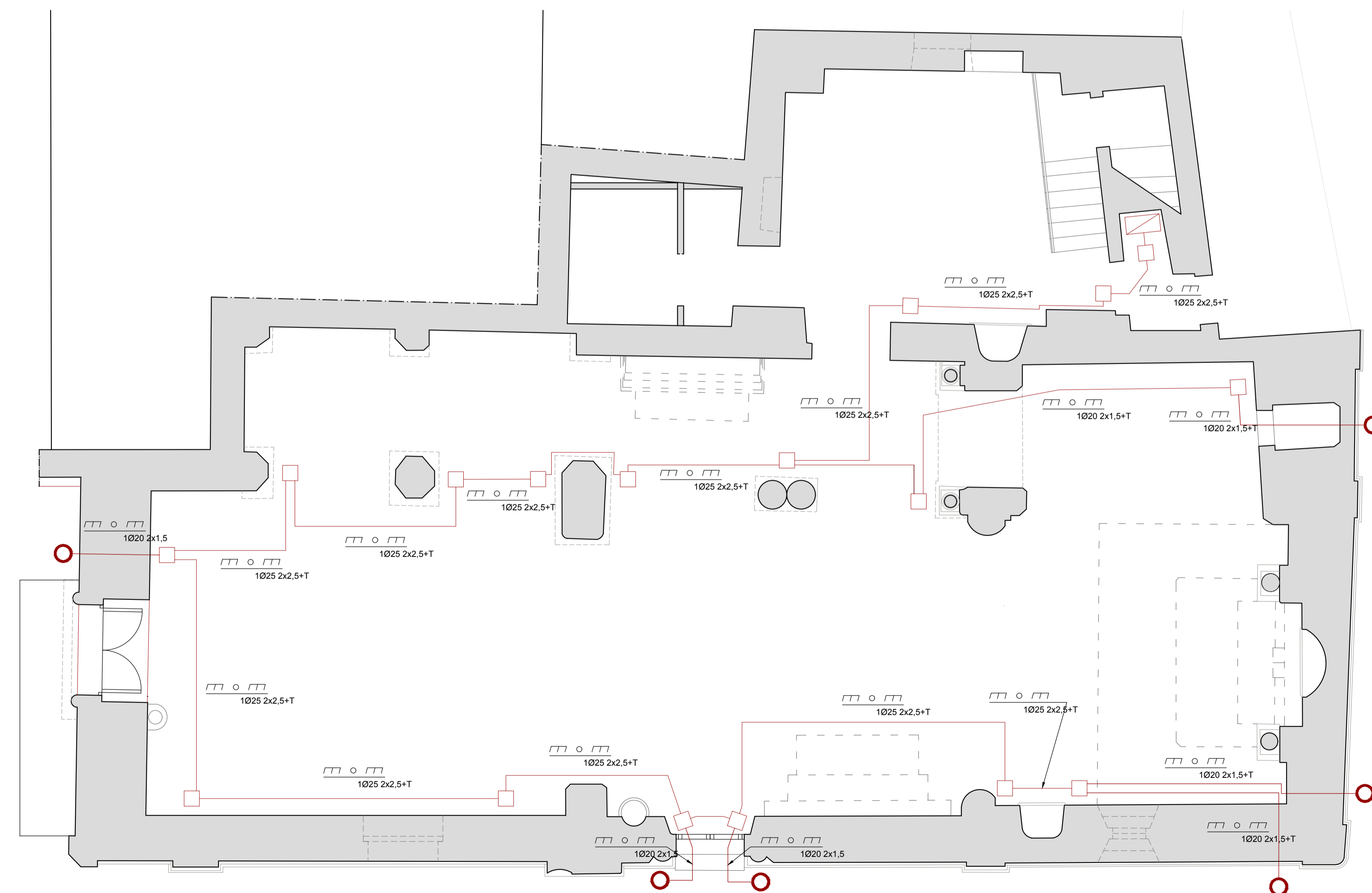
LEGENDA

	Corpo illuminante a parete (proiettori)		Interruttore unipolare
	Corpo illuminante a parete		Presse univ. 2P+T 10/16A
	Corpo illuminante a sospensione		Presse 2P+T 10/16A
	Corpo illuminante a parete (proiettore lineare)		Quadro elettrico
	Corpo illuminante da incasso per esterni		Armadio Rack
	Pulsante unipolare		Presse RJ45
	Luce di emergenza		Modem switch
	Pulsante unipolare NC		Dispositivo ottico/acustico allarme WC disabili
	Tubazione incassata		
	Ventilconvettore a pavimento		
	Tubazione incassata ascendente		
	Tubazione incassata discendente		



Pianta piano terra - impianto elettrico CIRCUITO VENTILCONVETTORI

scala 1:50



Pianta piano terra - impianto elettrico CIRCUITO LUCE ESTERNO

scala 1:50